

BREVET DE TECHNICIEN
DESSINATEUR MAQUETTISTE

TRAVAUX
PROFESSIONNELS
ARTS GRAPHIQUES

Session 2007

Première partie

MAQUETTE

Durée : 10 heures

Coefficient : 5

Matériel autorisé :

Calculatrice conformément à la circulaire n°99-186 du 16/11/1999

Seuls les supports fournis par le centre d'examen sont autorisés

Dès que le sujet vous est remis, assurez-vous qu'il est complet.

Le sujet comporte 9 pages, numérotées de 1/9 à 9/9.

BT DESSINATEUR MAQUETTISTE		Épreuve : Travaux Professionnels Arts graphiques/Maquette	
Session 2007	Durée : 10 heures	Coefficient : 5	Page : 1/9

TRAVAUX PROFESSIONNELS

première partie

MAQUETTE

“LE POP ART”

“Le grand recyclage des images”

DÉFINITION ET ORIENTATION DU PROJET

Le Centre George Pompidou prépare une exposition itinérante sur le Pop Art, les villes prévues : Lyon, Grenoble, Marseille, Toulouse, Nantes, Caen, Lille, Strasbourg. En préambule à ce programme, un dépliant/affiche, à la fois publicitaire et informatif, est destiné à sensibiliser et informer un public averti. Cette affiche sera envoyée aux écoles spécialisées et jointe aux parutions de revues d'art (Beaux-Arts, Connaissances des Arts, Étapes, etc.).

AXE DE COMMUNICATION

1 - L'affiche/dépliant, sera organisée de façon **attractive et didactique** (qui vise à instruire).

Un axe de communication a été dégagé pour servir de guide au travail de disposition des éléments et à leur mise en forme graphique*.

Il s'agit de **“l'unique et le multiple”**.

Vous communiquerez la volonté d'un art populaire qui s'inspire et se sert de tous les objets du quotidien, des stars, des pubs...

en les traduisant avec les techniques de l'époque, (art/industrie).

Le recto (quadrichromie) soulignera : le mauvais goût, des couleurs dissonnantes, des formes libérées...

Le verso (une couleur benday) : les techniques industrielles, sérigraphie, trames, répétitions....

* “Les artistes expérimentent les procédés techniques les plus récents de l'industrie et du commerce :

la **peinture acrylique**, le **collage**, la **sérigraphie**, etc.

La figuration s'inspire de la **publicité**, des **magazines**, de la **télévision** et de la **bande dessinée**. Les peintres **ne distinguent pas le bon du mauvais goût**. L'art témoigne du monde moderne quotidien des objets ménagers, de la publicité, des vedettes et du rebut.

Le peintre utilise le **cadrage frontal** et les **vues en perspectives**. Les toiles apparaissent **simples et lisibles**.

Les personnages et les objets sont parés de **couleurs vives** et souvent **dissonnantes** de la publicité et donnent une **nouvelle approche de la réalité**.”

CAHIER DES CHARGES

Dépliant/affiche 6 volets, 5 plis accordéon et 1 pli croisé ;

impression :

recto, quadrichromie,

verso, 1 couleur et toute sa gamme en benday

(c'est à dire : possibilité de trames, valeurs de la teinte,

document trait.... Les documents visuels seront

donc traités en simili) ;

papier couché 80 g/m² ;

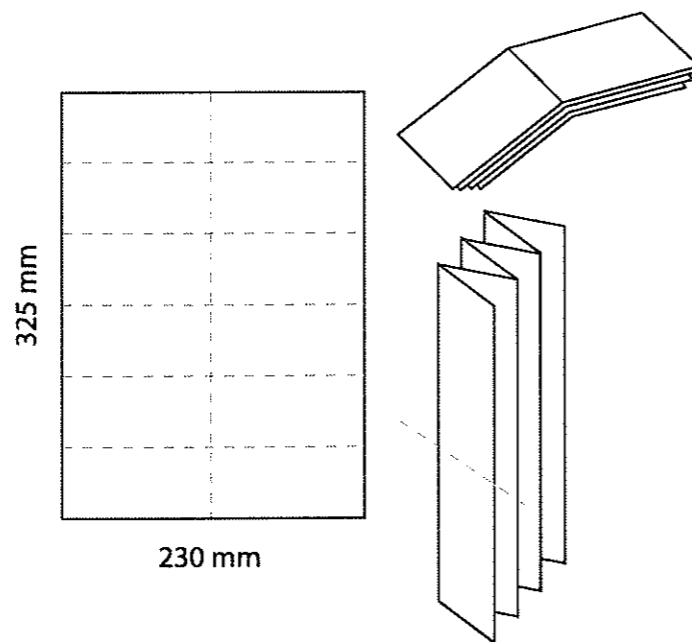
format de l'affiche : L. 420 mm x H. 600 mm ;

format d'un volet : 210 mm x 100 mm, à la française.

Format de la pré-maquette :

L. 230 mm x H. 325 mm

Vous traiterez le recto et le verso du dépliant/affiche.



RECTO : traitement en quadrichromie.

Par vos choix de mise en page, vos sélections photographiques, vous axerez plus particulièrement la communication sur le thème : **les couleurs vives et criardes qui donnent une nouvelle approche de la réalité..., le kitsch, les notions de bon et mauvais goût, ...**

Il comportera obligatoirement :

- **Un titre** : La folie des années pop (page 3)

- **Les dates des manifestations et lieux** : (page 4)

Lyon, du 01.09.2007 au 16.09.2007

Grenoble, du 17.09.2007 au 30.09.2007

Marseille, du 01.10.2007 au 14.10.2007

Toulouse, du 15.10.2005 au 28.10.2007

Nantes, du 29.10.2007 au 10.11.2007

Caen, du 12.11.2007 au 25.11.2007

Lille, du 26.11.2007 au 09.12.2007

- **Un chapeau** (page 4) à calibrer en Arial black corps 7 cap & bdc inter 9 ou 12 ou 14.

- **Un visuel** représentatif du mouvement artistique “Pop Art” et composé à partir des documents graphiques ou photographiques (pages 6, 7, 8 et 9).

TRAVAIL À RENDRE

1 ET 2. Deux esquisses en couleur, du recto et du verso format : **L. 110 mm x H.158 mm**. Deux partis pris différents sont à communiquer avec clarté. Le titre et l'accroche seront dessinés d'après les polices fournies. Le chapeau, les sous-titres et textes courants seront simulés par un lignage adapté. Les visuels seront réalisés par des roughs synthétiques, aux feutres sur layout.

3. Le calcul de calibrage. L'évaluation des textes se fera dans le cadre réservé à cet effet et collé sur le support.

4 Un texte argumentatif. Ce travail donnera lieu à un court argumentaire écrit où vous exposerez, de manière succincte, les raisons de votre choix pour la pré-maquette.

5. Une PRÉ-MAQUETTE FINALISÉE de l'affiche/dépliant, au format : **L. 230 mm x 325 mm**, à la française. Vous choisirez le principe graphique qui vous semble le plus à même de répondre au problème et le développerez. La pré-maquette doit être considérée comme l'évolution, puis la mise au point du travail des esquisses. Le titre et l'accroche seront dessinés d'après les polices fournies, les légendes, les autres textes seront simulés par des lignages adaptés. Les visuels seront réalisés par des roughs poussés.

VERSO : 1 passage couleur,

(c'est à dire : possibilité de trames, valeurs de gris, les documents visuels seront donc traités en simili);

Par vos choix de mise en page, vos sélections photographiques, vous axerez plus particulièrement la communication sur le thème : **L'art industriel, la technique, collage, B.D., trames...**

Il comportera obligatoirement :

- **1 accroche** : “Le grand recyclage des images”, (page 5)

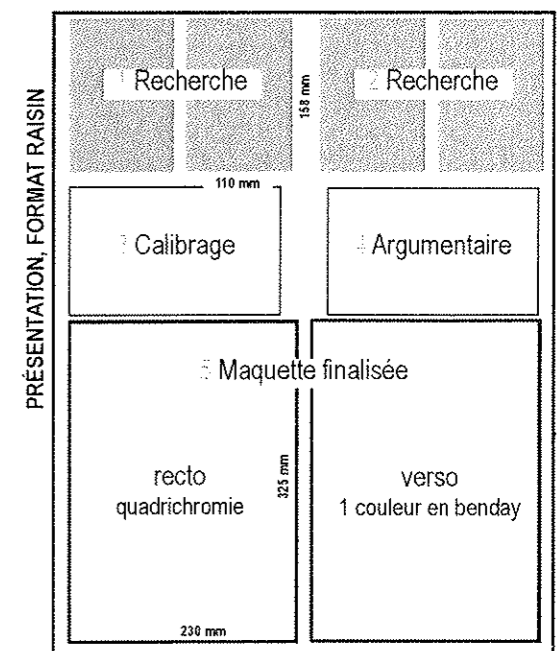
- **4 sous-titres** et textes courants correspondants (page 4).

à calibrer en Arial black corps 9 cap inter 12.

- **5 à 7 visuels** (page 6, 7, 8, et 9)

- **les légendes** (page 9)

L'utilisation signifiante (changements d'échelle, multiplications, superpositions, incrustations, rotations... des ressources documentaires devra renforcer vos parti-pris.



Critères d'évaluation : Ils porteront sur la diversité et la qualité des recherches, la pertinence du choix de l'esquisse retenue, la capacité de mise en œuvre des éléments nécessaires à la réalisation de la maquette (qualité des visuels, du lignage de la mise en page).

N.B. Vous n'utiliserez que les papiers fournis par le centre d'examen.

L'utilisation des tables lumineuses ou des vitres n'est pas autorisée.

BT DESSINATEUR MAQUETTISTE		Épreuve : Travaux Professionnels Arts graphiques/Maquette	
Session 2007	Durée : 10 heures	Coefficient : 5	Page : 2/9

Police utilisées:

- Mistral
- Impact
- Stencil bold
- BlippBlaD

Les typographies
seront à régler
selon votre mise en page,
(échelle, mode de composition,
chasse...).

*La folie
des années Pop*

LA FOLIE DES
ANNÉES POP

LA FOLIE DES
ANNÉES POP

LA FOLIE DES
ANNÉES
POP

LA FOLIE
DES ANNÉES
POP

La folie des
années Pop

LA FOLIE
DES ANNÉES
POP POP

LA FOLIE
DES
ANNÉES
POP

LA FOLIE
DES
ANNÉES POP
LA FOLIE
DES
ANNÉES
POP

DATES : AU CHOIX, A L'ECHELLE 1

IMPACT CORPS 8 CAP ET BDC

Lyon, du 01.09.2007 au 16.09.2007
Grenoble, du 17.09.2007 au 30.09.2007
Marseille, du 01.10.2007 au 14.10.2007
Toulouse, du 15.10.2007 au 28.10.2007
Nantes, du 29.10.2007 au 10.11.2007
Caen, du 12.11.2007 au 25.11.2007
Lille, du 26.11.2007 au 09.12.2007

IMPACT CORPS 14 CAP ET BDC

Lyon, du 01.09.2007 au 16.09.2007
Grenoble, du 17.09.2007 au 30.09.2007
Marseille, du 01.10.2007 au 14.10.2007
Toulouse, du 15.10.2007 au 28.10.2007
Nantes, du 29.10.2007 au 10.11.2007
Caen, du 12.11.2007 au 25.11.2007
Lille, du 26.11.2007 au 09.12.2007

IMPACT CORPS 17 CAP ET BDC

Lyon, du 01.09.2007 au 16.09.2007
Grenoble, du 17.09.2007 au 30.09.2007
Marseille, du 01.10.2007 au 14.10.2007
Toulouse, du 15.10.2007 au 28.10.2007
Nantes, du 29.10.2007 au 10.11.2007
Caen, du 12.11.2007 au 25.11.2007
Lille, du 26.11.2007 au 09.12.2007

SPECIMEN RECTO & VERSO FAUX-TEXTE ... CHAPEAU

ARIAL BLACK CORPS 7 CAP & BDC INTER 10

Lori core lolore faccum ilit illaore magnismolore doloreet lorer sequam am numsan ut velent ing exero el ut lam iure deliquat. Ut volesse uipsum volorperit aut nibh exer veros dunt ex. Lorem veros dunt alit ullutpat. Ut vulputet ver sed dunt acipisnum ex endrera umsan merci tinim estio dolore ex ea amet, quat as dunt alit ullutpat. Ut vulputet volesse uipsum. Ut volesse uipsum volorperit aut nibh exer veros dunt exat

ARIAL BLACK CORPS 7 CAP & BDC INTER 13

Ut volesse uipsum volorperit aut nibh exer re lolore faccum ilit illaore magnismolore Lori core lolore faccum ilit illaore magnismolore doloreet lorer sequam am numsan ut velent ing exero el ut lam iure deliquat. Ut volesse uipsum volorperit aut nibh exer re lolore faccum ilit illaore magnismolore. Lorem veros dunt alit ullutpat. Ut vulputet ver sed dunt acipis num ex

ARIAL BLACK CORPS 8 CAP & BDC INTER 15

Lori core lolore faccum ilit illaore magnismolore doloreet lorer sequam am numsan ut velent ing exero el ut lam iure deliquat. Ut volesse uipsum volorperit aut nibh exer lolore faccum ilite. Lorem veros dunt alit ullutpat. Ut vulputet ver sed dunt acipis num ex endrera umsan merci tinim estio ut velent ing exero unc

TEXTES A CALIBRER TEXTES RECTO

> CHAPEAU

> RECTO :

De l'après-guerre jusqu'au milieu des années 50, l'expressionnisme abstrait règne en maître sur la peinture. En réaction à cette forme d'élitisme, des plasticiens américains, anglais et français vont faire descendre l'art dans la rue, au cœur même de la vie. Leur objectif, réaliser des œuvres compréhensibles par le plus grand nombre, un art réellement populaire. **364 signes**

TEXTES VERSO

> VERSO : suite... du chapeau

Bref, un art "pop". Pour cela, ils vont renouer avec la figuration, mais surtout choisir leurs sujets dans l'univers trivial de la société industrielle et de la culture de masse. Une société en plein bouleversement où l'insouciance et la légèreté côtoient les grands mouvements de la contestation et de la libération des mœurs des années 60. **340 signes**

> TEXTES COURANTS À CALIBRER EN LITTERBOX ICG CORPS 9 INTER 11

LES OBJETS ENTRENT DANS LE DÉCOR

L'utilisation massive par les artistes des objets et des déchets de la société industrielle brouille tous les repères. Cette irruption du travail désacralise l'œuvre d'art. Elle crée aussi une esthétique inédite. **214 signes**

LE GRAND RECYCLAGE DES IMAGES

Télévision, journaux, publicités : les images omniprésentes font écran à la réalité. Le pop s'en empare, les détourne... et donne naissance à de nouvelles icônes. **161 signes**

Les images n'ont pas une valeur irremplaçable et comme les images sont dans la peinture, la peinture non plus n'a pas de valeur irremplaçable. **144 signes**

LES CASES DE L'ONCLE ROY

Avant lui, la bande dessinée n'était qu'un récit illustré. Roy Lichtenstein fait exploser les cadres. Il grossit l'image, zoome sur un détail, révèle la trame... et fait entrer la BD dans le monde de l'art. **203 signes**

SPECIMEN DES CARACTÈRES TYPOGRAPHIQUES

SOUS-TITRES ARIAL BLACK CORPS 9 CAP INTER 12

**LES OBJETS ENTRENT DANS LE DÉCOR
LE GRAND RECYCLAGE DES IMAGES
LES CASES DE L'ONCLE ROY
CERTAINS PROTAGONISTES**

NOTA

POINT UTILISÉ : pica PAO (1 pt = 0,353 mm).

Pour les calculs de calibrage, utilisez les faux-textes ci-joint.

QUELQUES PROTAGONISTES

Lichtenstein, Roy (New York 1923).

Il reproduit des bandes dessinées, des citations, des fragments décoratifs, au moyen de contour graphique appuyé et du pointillisme caractéristique des trames employées en photogravure. Cela lui permet de privilégier la technique par rapport au contenu et garantit un style sarcastique et distant, qui empêche de façon définitive toute émotion de transparaître.

Oldenburg, Claes (Stockholm 1929).

Il pratique un art qui puise ses formes de la vie même, créant ainsi des succédanés disproportionnés, doués d'une vie propre, qui se replient sur eux-même en se déformant : allusion directe au caractère périssable des produits de consommation.

Rauschenberg, Robert (Port Arthur, Texas 1925).

Parti vers les années 50 d'une peinture abstraite, il charge ensuite ses tableaux de consommation et de récupération. *Cs combine paintings*, s'opposant à la distinction entre matériau artistique et extra-artistique, constituent un moyen d'établir une relation concrète avec le monde contemporain.

Rosenquist, James (Grand Forks, North Dakota 1933).

Agressé par le bombardement incessant des mass-média et inquiet de la superposition de l'artificiel au naturel, il donne naissance à des paysages "fantastiques", issus des bandes dessinées et élaborés à partir des photos peintes.

Warhol, Andy (Pittsburgh 1928 - New York 1987).

Les acteurs de ses œuvres sont les événements qui défraient la chronique, des mythes du cinéma aux collisions d'automobiles, de la publicité pour des boîtes de conserve à la chaise électrique, des fleurs aux travestis, proposés en une suite d'image répétées et souvent provocantes aux couleurs vives.

Wesselmann, Tom (Cincinnati 1931).

Parti des techniques très traditionnelles du collage et de l'assemblage, l'artiste parvient à une peinture aux teintes plates et vives, aux contenus ironiques, avec l'insertion d'objets réels et de figures grandeur nature. **1924 signes.**

TEXTES COURANTS

LITTERBOX ICG CORPS 9 CAP INTER 11

LORE MAGNIAM DNSSEQUAT, QUAT, VENT VULLAM DIGNA FEUM NUM ZRIT WIS ACIL UTE DIDNULLAN EUGUE VEL DOLOR SUSCILLANDIP EUM ING ER AUT LOBORPEROS AT AT. UT IRIL ILISL DIGNIBH ERDSTINIM IPIS NOSTRUD EL ET VEL DOLORE TE DUNT IPISIT NULLUTEM QUAM, VEL ERUURE ENT PRAT VOLVUMMY NONVLPUTATIO DDOLDRP RAESSEN SSENIT EX EUMSANDIT LAN VENISSEQUISL UTPATETUM NIS EU FEUM ZZRIT, VEL UTPATIE FEUGAIT NON HENT AT. UT ESTIONSECTET DIAMCONSE LOBORPEROS AT AT. UT IRIL ILISL DIGNIBH ERDSTINIM IPIS NOSTRUD EL ET VEL DOLORE TE DUNT IPISIT NULLUTEM QUAM, VEL ERUURE ENT PRAT VOLVUMMY NONVLPUTATIO DDOLDRP RAESSEN SSENIT EX EUMSANDIT LAN VENISSEQUISL UTPATETUM NIS EU FEUM ZZRIT, VEL UTPATIE FEUGAIT NON HENT

BT DESSINATEUR MAQUETTISTE		Épreuve : Travaux Professionnels Arts graphiques/Maquette	
Session 2007	Durée : 10 heures	Coefficient : 5	Page : 4/9

Le grand recyclage des images

LE GRAND RECYCLAGE DES IMAGES

LE GRAND RECYCLAGE DES IMAGES

LE GRAND RECYCLAGE DES IMAGES

**le grand recyclage
des images**

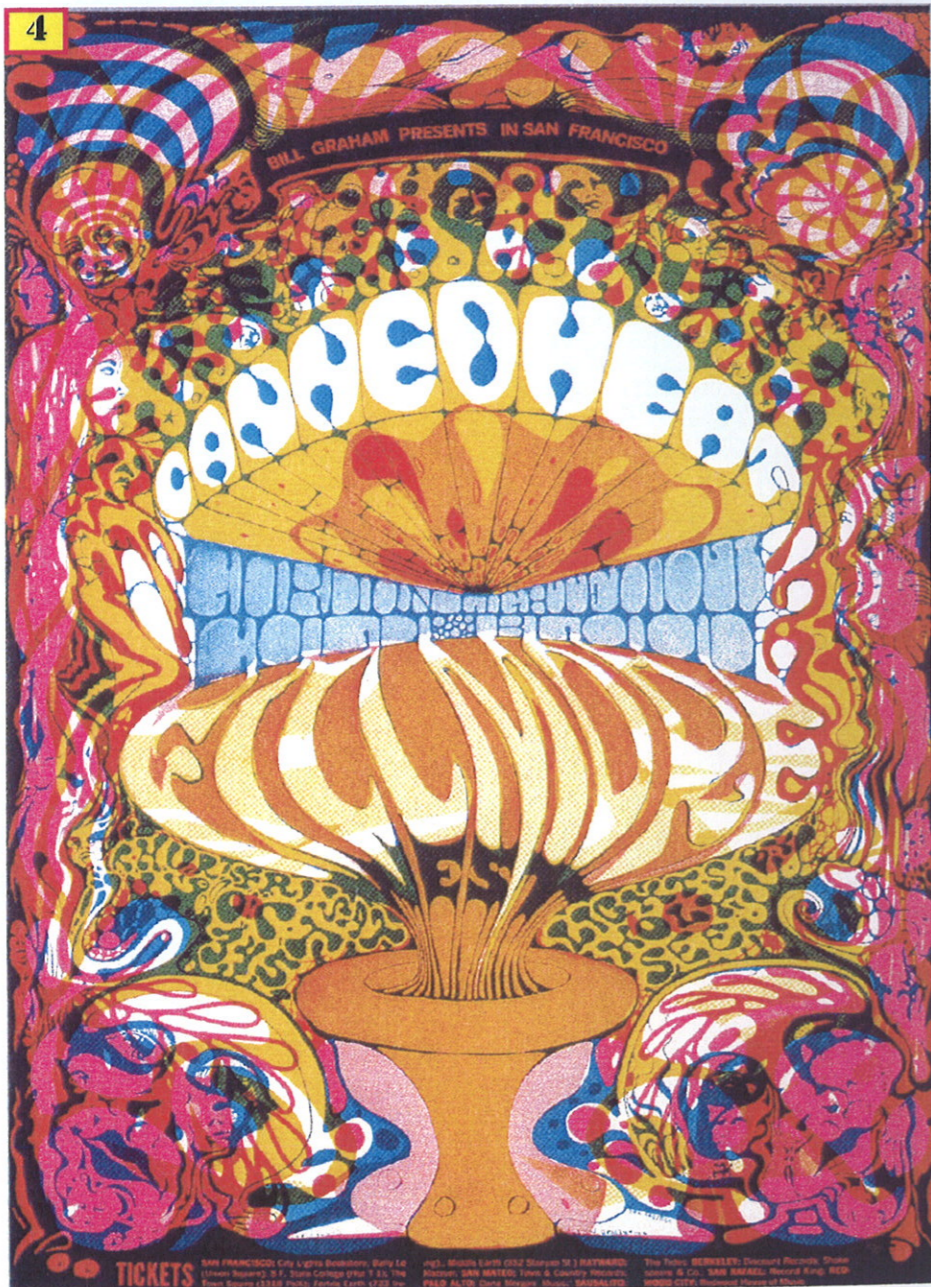
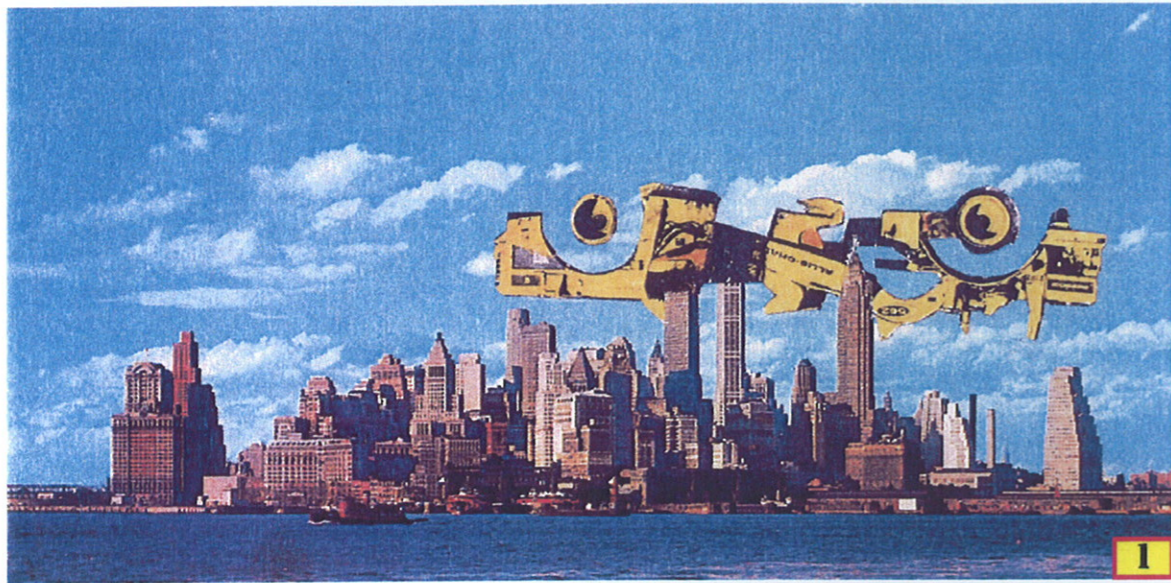
LE GRAND RECYCLAGE DES IMAGES

LE GRAND RECYCLAGE DES IMAGES

FICHE DE CALCULS DE CALIBRAGE (À DÉCOUPER SELON LE POINTILLÉ).

1- NOMBRE TOTAL DE SIGNES DES TEXTES :	De l'après guerre : 362 signes Bref, un art « pop » : 1340 signes Quelques protagonistes : 1924 signes
2- POUR VOTRE JUSTIFICATION : NOMBRE DE SIGNES DANS LA POLICE ET LE CORPS CHOISIS :	
De l'après guerre... :	justification Nombre de signes par lignes
Bref, un art « pop » ... :	justification Nombre de signes par lignes
Les protagonistes :	justification Nombre de signes par lignes
3- NOMBRE DE LIGNES =	$\frac{\text{NOMBRE TOTAL DE SIGNES DU TEXTE}}{\text{NOMBRE DE SIGNES PAR LIGNE DANS LA JUSTIFICATION ET CORPS CHOISIS}}$ <i>(Arrondir au chiffre supérieur)</i>
De l'après guerre... :	Bref, un art « pop » ... :
4- HAUTEUR DU PAVÉ EN POINTS PICA PAO :	
De l'après guerre... :	Bref, un art « pop » ... :
5- HAUTEUR DU PAVÉ EN MILLIMÈTRES = HAUTEUR EN POINTS PICA PAO x 0,353	
De l'après guerre... :	Bref, un art « pop » ... :
6- CONVERSION EN CENTIMÈTRES :	
De l'après guerre... :	Bref, un art « pop » ... :
7- SURFACE DUPAVÉ EN CM ² = HAUTEUR EN CM x JUSTIFICATION EN CM :	
De l'après guerre... :	Bref, un art « pop » ... :

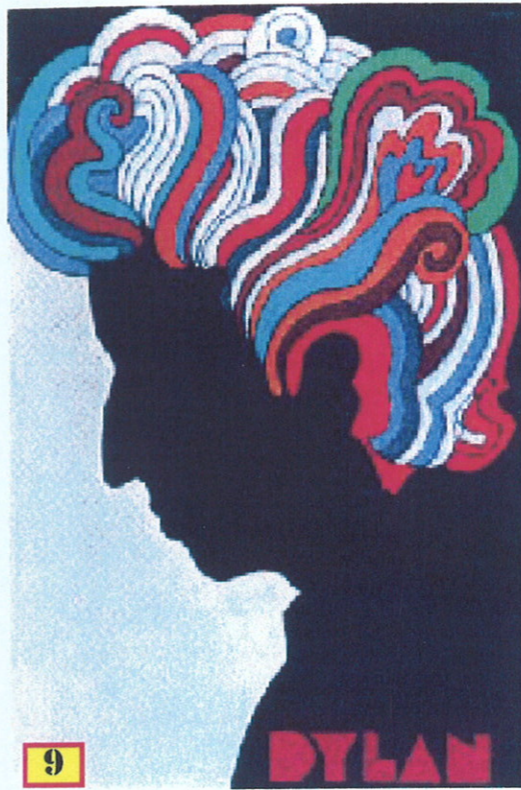
ARGUMENTAIRE



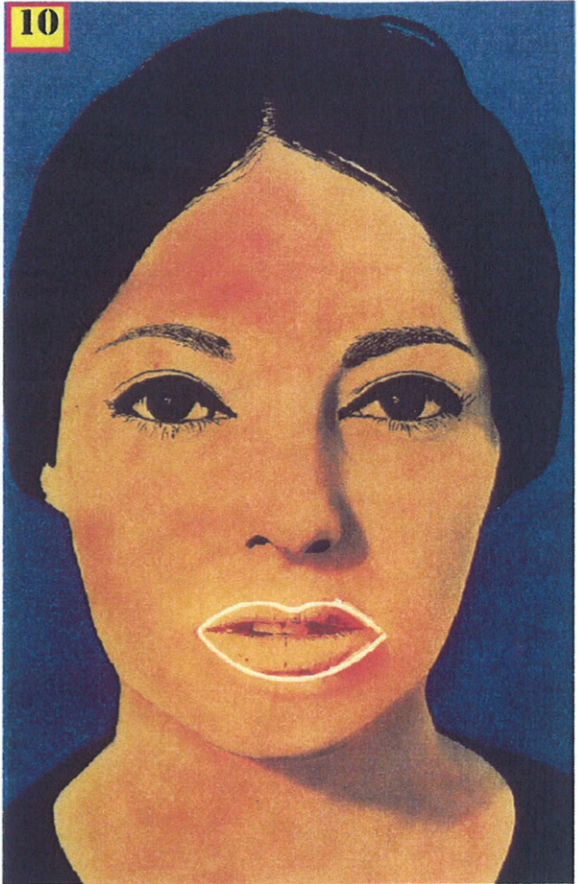
7



8



9



10

M MAYBE HE BECAME ILL
AND COULDN'T
LEAVE THE
STUDIO!



12



11





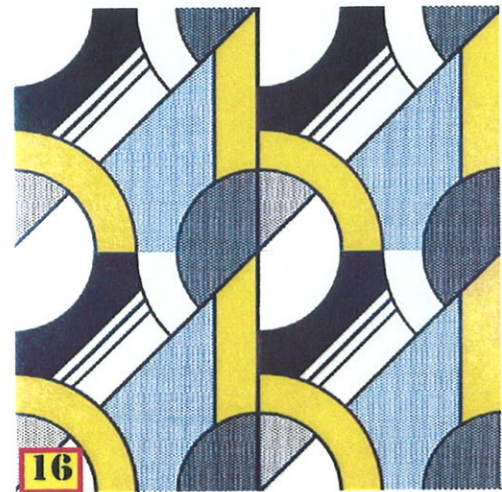
13



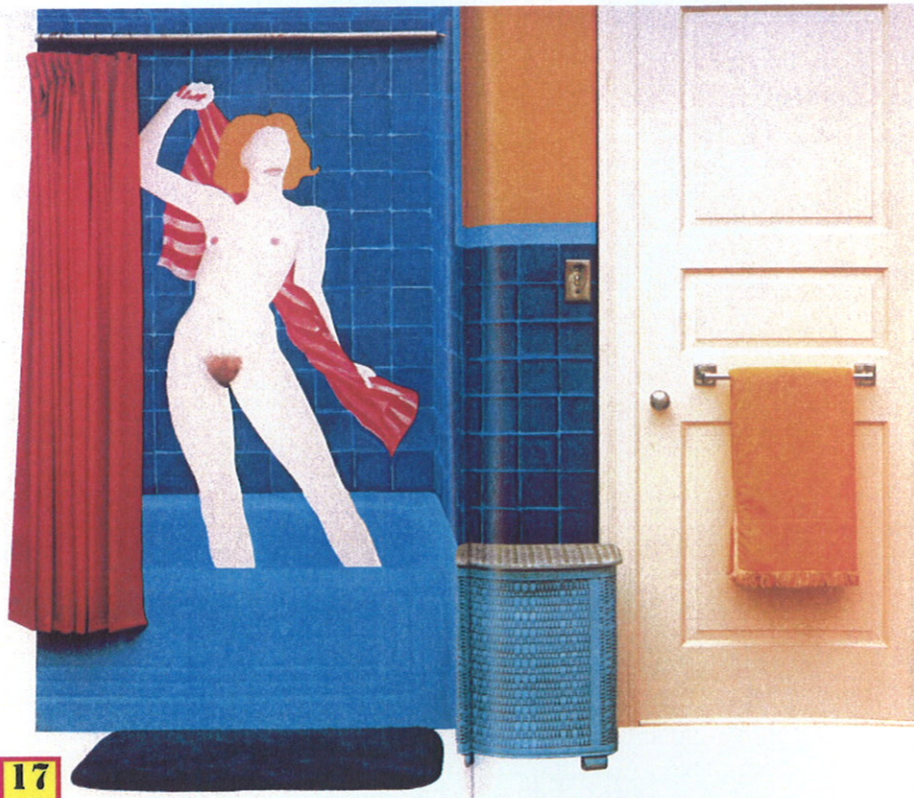
14



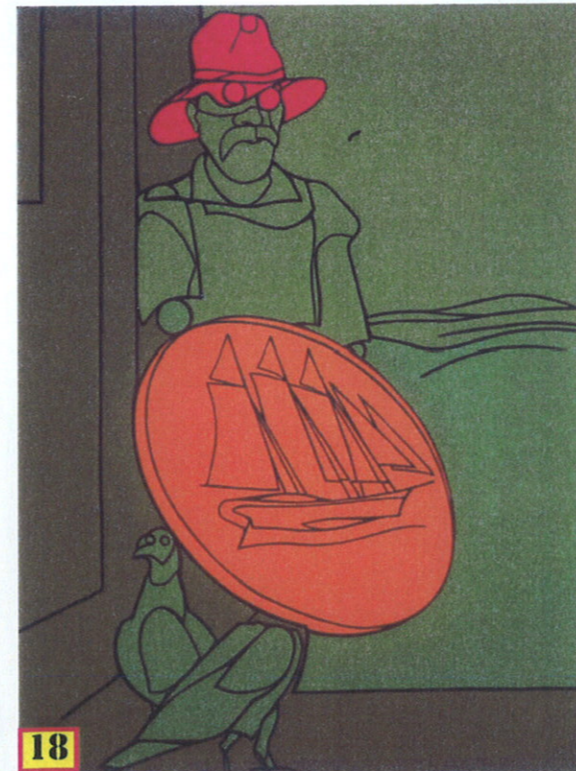
15



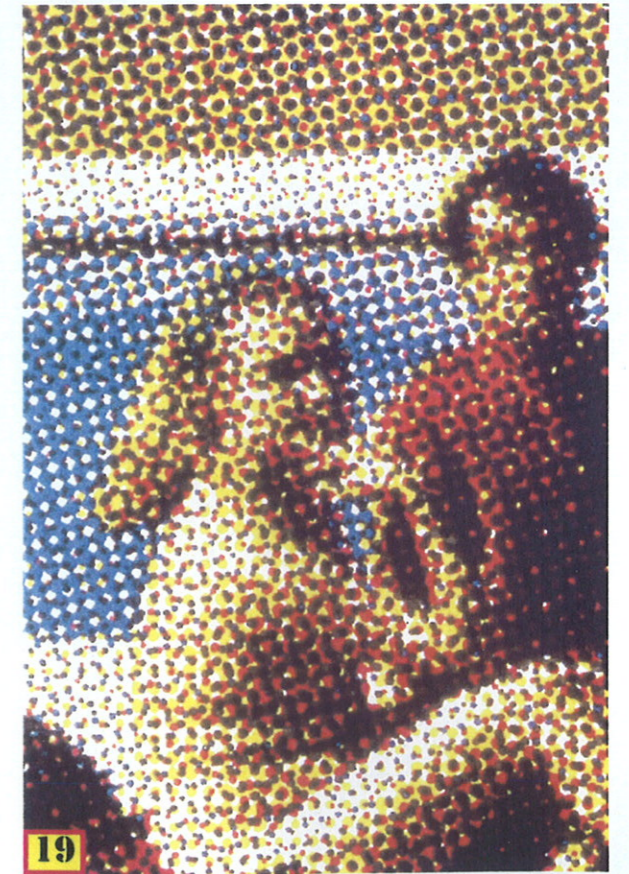
16



17



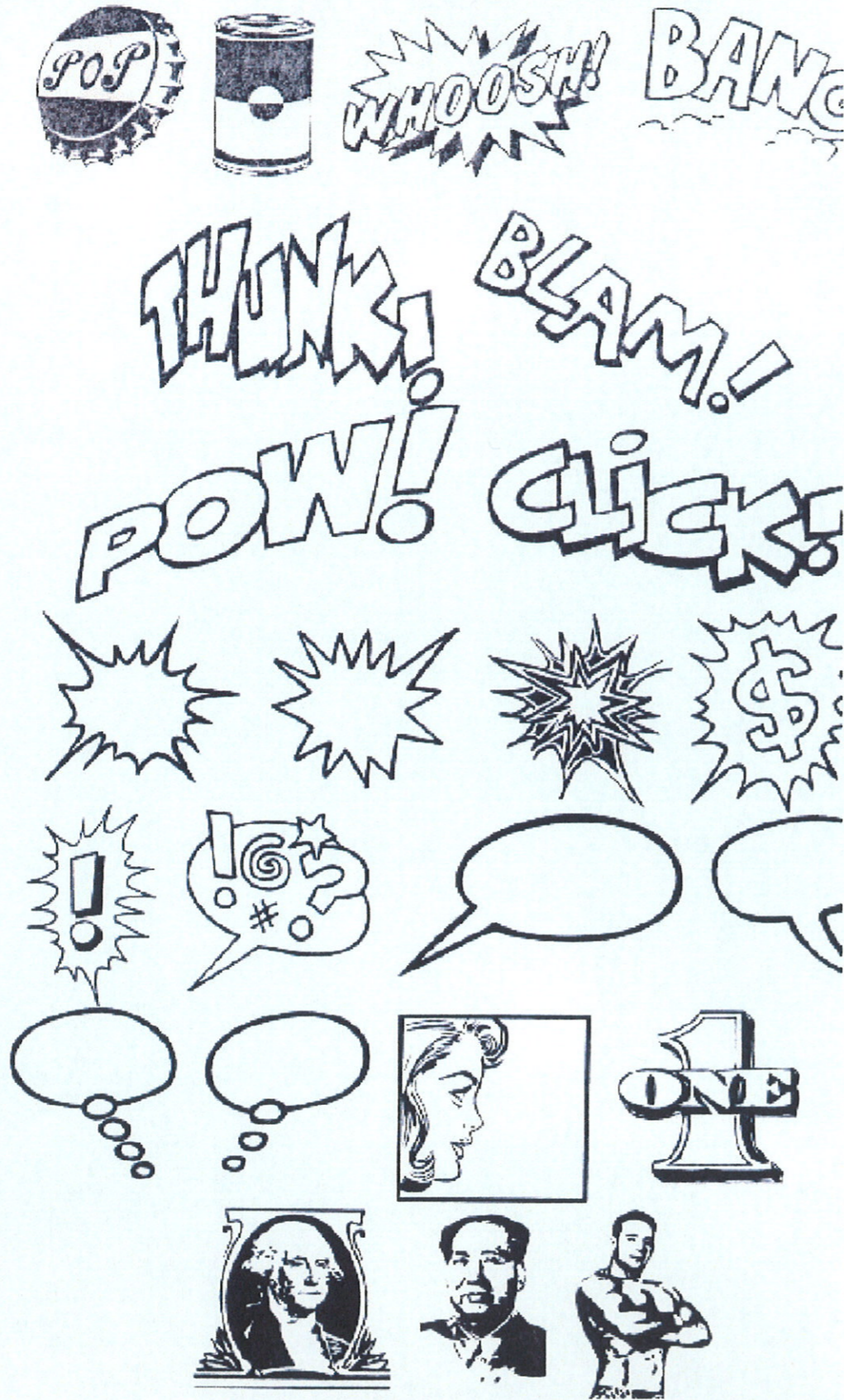
18



19



20



21



22

LÉGENDES

1-Hans Hollein,
Transformation de New York,
1962.

2-Warhol Andy,
Cartons superposés de Brillo,
Del Monte et Heinz, 1964.
Sérigraphie sur bois.

3-James Rosenquist,
Marilyn Monroe, 1962.
Huile et peinture au pistolet
sur toile,

4-Affiche Lee Conklin,
Canned heat, gordon lightfoot,
cold blood, october 3-4-5,
Filmore west, 1968.
Sérigraphie

5-Claes Oldenburg,
Two chesse with Everything
(Dual Hamburgers), 1962.
Plâtre sur armature métallique
et peinture-émail.

6-Martial Raysse,
Soudain l'Été Dernier, 1963.
3 panneaux, photographie
peinte à l'acrylique et objets.

7-Duane Hanson,
Tourists II, 1988.
Moulage de résine polyester
et fibre de verre.

8-Rauschenberg,
Robert.
Rétroactive, 1963.

9-Affiche Bob Dylan.

10-Martial Raysse, Peinture
à Haute Tension, 1965.

11-Warhol Andy,
Flowers, 1970.

12 - Roy Lichtenstein,
M-Maybe, 1965.
Huile sur toile.

13-Richard Hamilton,
Just what is it that makes our
today's home so different,
so appealing ?, 1956.
Collage.

14-Andy Wharol,
Shot Sage Blue Marilyn,
1964.
Encre et acrylique sur lin.

15-Warhol Andy,
Campbells Soup, 1968.
Acrylique et liquitex,
sérigraphie sur toile.

16-Roy Lichtenstein,
Modular Painting with four
panels, 1969. Huile et magna
sur toile.

17-Tom Wesselmann,
Baignoire 3, 1963.
Huile sur toile, matière
plastique et divers objets...

18-Adami,
Caprichos Americanos, 1979.

19-Alain jacquet,
Le Déjeuner sur l'herbe, 1964.
Quadrichromie sérigraphiée
et vernis cellulosique sur toile.

20-William Klein,
Broadway by Light, 1958.

21-Warhol Andy,
Elvis2, 1964.
Sérigraphie sur toile.

22-Robert Indiana,
L'Amour se lève, 1968.
Acrylique sur toile,
4 panneaux.